

Unterstützt die

Mischabelhütte!



Das Wasserproblem

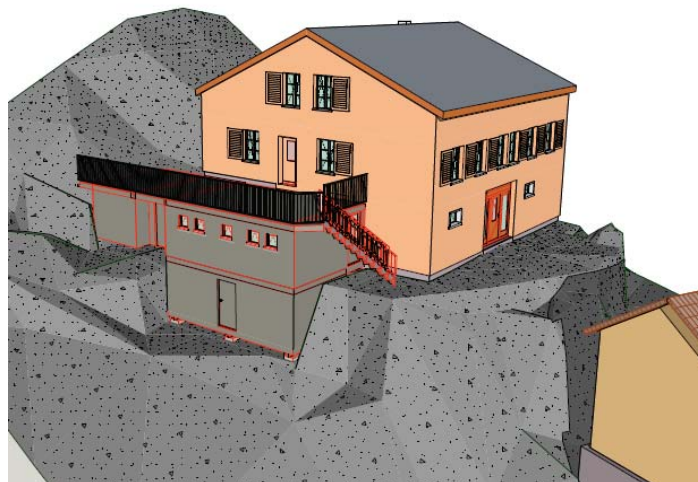
Durch die Klimaerwärmung ziehen sich die Alpengletscher zurück. Die Mischabelhütte leidet deshalb unter akutem Wassermangel. Der Wasserbedarf der Hütte kann nur noch knapp gedeckt werden. Die ordentlichen Toilettenanlagen können nicht mehr benutzt werden.

Das Bauprojekt

Durch Dachwasserfassung, Speichertanks und einer Umstellung von Wasser-Klosetts auf Trocken-WCs, können Nutzung und Bewirtschaftung der Mischabelhütte für die Zukunft gesichert werden. Die neuen Anlagen werden in einem Anbautrakt untergebracht. In der nebenstehenden Zeichnung ist dieser grau mit rotem Rand gezeichnet.

Die Finanzierung

Der AACZ mit knapp 100 Mitgliedern kann den Bau nicht ohne externe Hilfe finanzieren. 520'000 CHF können durch Clubmittel und Zuschüsse (wie Sport-Toto-Fond) aufgebracht werden. Für die verbleibenden 100'000 CHF suchen wir unter den Freundinnen und Freunden des AACZ private Spender oder auch Darlehensgeber.



Meine Unterstützung

Gerne helfe ich, die Zukunft der Mischabelhütte zu sichern! Ich unterstütze deshalb das geplante Projekt mit einer Spende oder in anderer Form (Darlehen etc.).

Name:

Strasse:

Ort:

Email / Tel:

Der AACZ wird sich sofort mit Dir/Ihnen in Verbindung setzen. Mit einer Spende ab CHF 1000 oder einem Darlehen ab CHF 5000 ist man Mitglied des „Mischabel-Club“. Alle Mitglieder werden auf einer Ehrentafel an der Mischabelhütte namentlich verdankt.

Kontaktadresse: Gregor Dürrenberger, AACZ-Präsident, Bahnhofstr. 46a, 8305 Dietlikon
Email: gregor@mobile-research.ethz.ch, Tel. 044 632 28 15 (G); 044 834 13 73 (P)

